

FEET PODSTAWY



Feet

- Levellers
- 707** Adjust interior and exterior
- Table legs
- 715** Table legs
- 720** Table accessories
- 721** 60 legs
- 723** Fitwid legs
- Castors
- 725** Decorative castors
- 735** Functional castors
- Feet
- 739** Bone feet
- 743** Smartfeet feet
- 744** D40 Feet
- 744** Alumix feet
- Sliders
- 746** Glides
- 747** Adhesives felts

Podstawy

- Poziomice
- 707** Regulacja wewnętrzna lub zewnętrzna
- Nogi stołowe
- 715** Nogi stołowe
- 720** Akcesoria stołowe
- 721** Nogi 60
- 723** Nogi Fitwid
- Kółka
- 725** Kółka ozdobne
- 735** Funkcjonalne kółka
- Nóżki
- 739** Nóżki Bone
- 743** Nóżki Smartfeet
- 744** Nóżki D40
- 744** Nóżki Alumix
- Podkładki filcowe
- 746** Podkładki filcowe
- 747** Samoprzylepne podkładki filcowe

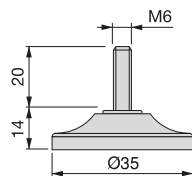
LEVELLERS POZIOMICIE



ADJUST INTERIOR AND EXTERIOR // REGULACJA WEWNĘTRZNA LUB ZEWNĘTRZNA

M6 circular leveller Ø35x14

Regulator wysokości okrągły M6 Ø35x14 Szary metaliczny

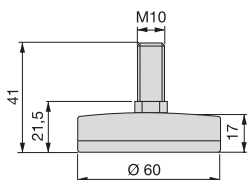


Diametre Średnica	Finishing Wykończenie	Format Format	Cod.
35	Silver painted Malowane aluminium	200 Ut/Szt	3080925
35	Silver painted Malowane aluminium	1000 Ut/Szt	3079225

Plastic, Steel
Plastik, Stal

M10 circular leveler Ø60 for furniture

Regulator wysokości M10 do mebli

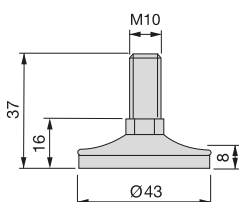


Finishing Wykończenie	Format Format	Cod.
Matt chrome plated Chromowane matowe	200 Ut/Szt	3057564

Plastic, Steel
Plastik, Stal

M10 circular leveler Ø43 for furniture

Regulator wysokości M10 do mebli

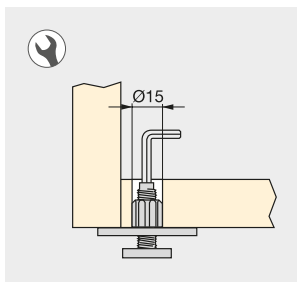
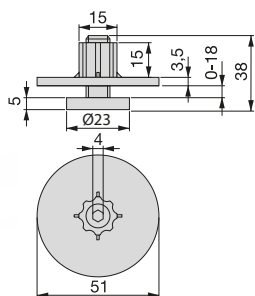


Finishing Wykończenie	Format Format	Cod.
Matt chrome plated Chromowane matowe	100 Ut/Szt	3057464

Plastic, Steel
Plastik, Stal

M10 circular leveller Ø51 for furniture

Regulator wysokości M10 do mebli



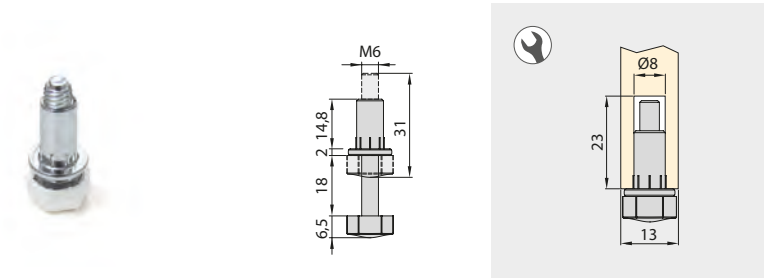
Finishing Wykończenie	Format Format	Cod.
Natural zamak Znal naturalny	150 Ut/Szt	8069601

Plastic, Steel, Zamak
Plastik, Stal, Znal

ADJUST INTERIOR AND EXTERIOR // REGULACJA WEWNĘTRZNA LUB ZEWNĘTRZNA

M6 hexagonal leveler with socket for furniture

Regulator wysokości M6 do mebli

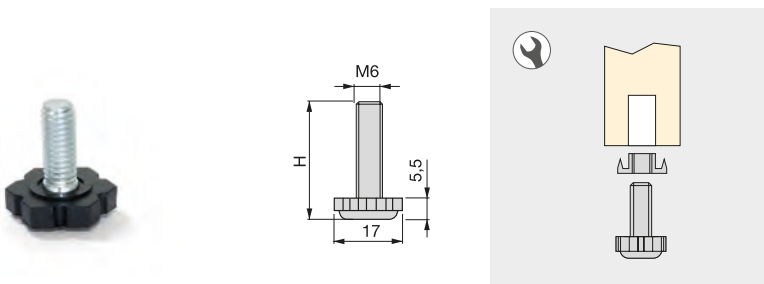


Finishing Wykończenie	Format Format	Cod.
White plastic Biały plastik	500 Ut/Szt	8950015

Steel
Stal

M6 hexagonal leveler 17x5,5 for furniture

Regulator wysokości M6 do mebli



H	Finishing Wykończenie	Format Format	Cod.
22	Zinc plated Cynkowane	1000 Ut/Szt	3049905
27	Zinc plated Cynkowane	1000 Ut/Szt	3050005
32	Zinc plated Cynkowane	1000 Ut/Szt	3050105

Plastic, Steel
Plastik, Stal

M6 hexagonal leveler 17x10 for furniture

Regulator wysokości M6 do mebli

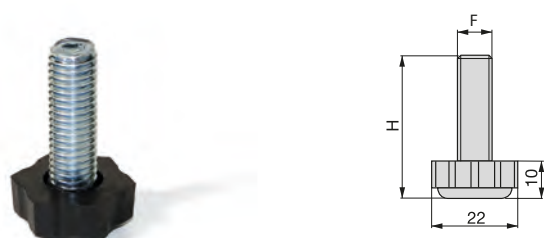


H	Finishing Wykończenie	Format Format	Cod.
21	Zinc plated Cynkowane	1000 Ut/Szt	8000605
27	Zinc plated Cynkowane	1000 Ut/Szt	8000505

Plastic, Steel
Plastik, Stal

M8 or M10 hexagonal leveler for furniture

Niwelator M8 lub M10 Hex do mebli



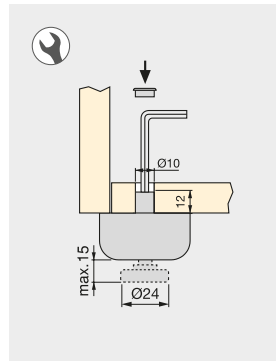
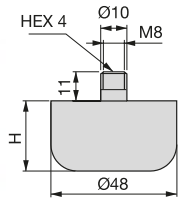
H	F	Finishing Wykończenie	Format Format	Cod.
38	M8	Zinc plated Cynkowane	500 Ut/Szt	3000405
39	M10	Zinc plated Cynkowane	500 Ut/Szt	3044805

Plastic, Steel
Plastik, Stal

ADJUST INTERIOR AND EXTERIOR // REGULACJA WEWNĘTRZNA LUB ZEWNĘTRZNA

Circular leveler Ø48 for furniture

Regulator wysokości Ø48 do mebli

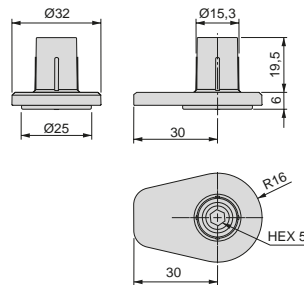


H	Finishing Wykończenie	Format Format	Cod.
17	Black plastic Czarny plastik	400 Ut/Szt	2003817
27	Black plastic Czarny plastik	200 Ut/Szt	8066817
45	Black plastic Czarny plastik	200 Ut/Szt	8166817

Plastic, Steel
Plastik, Stal

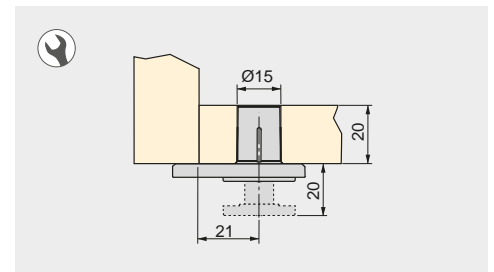
Giotto leveler for furniture

Regulator wysokości Giotto do mebli



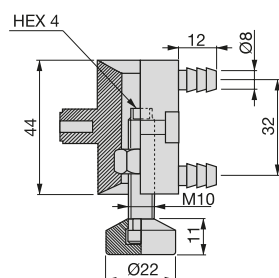
Finishing Wykończenie	Format Format	Cod.
Natural zamak Znal naturalny	250 Ut/Szt	4007801

Plastic, Steel, Zamak
Plastik, Stal, Znal



Internal leveler for clip for furniture

Wewnętrzny regulator wysokości do mebli

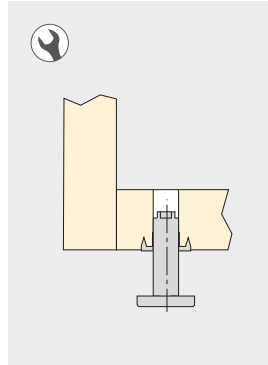
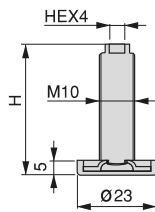


Diametre Średnica	Finishing Wykończenie	Format Format	Cod.
8	Black plastic Czarny plastik	100 Ut/Szt	8001317

Plastic, Steel
Plastik, Stal

M10 circular leveller Ø23 with cover for furniture

Regulator wysokości M10 do mebli

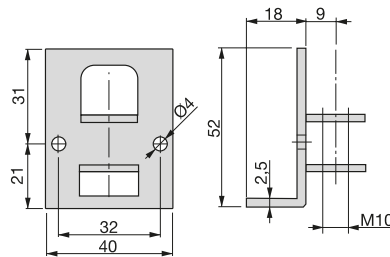


H	Finishing Wykończenie	Format Format	Cod.
38	Zinc plated Cynkowane	500 Ut/Szt	9016905
46	Zinc plated Cynkowane	500 Ut/Szt	3008105
61	Zinc plated Cynkowane	500 Ut/Szt	3008205
80	Zinc plated Cynkowane	250 Ut/Szt	3041505

Plastic, Steel
Plastik, Stal

Bracket for M10 circular leveller Ø23 for furniture

Wspornik do mebli

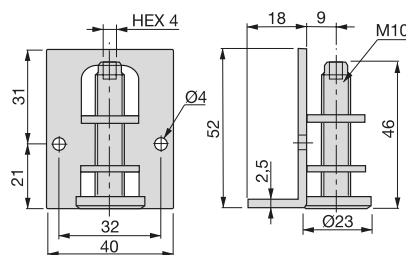


Finishing Wykończenie	Format Format	Cod.
Zinc plated Cynkowane	250 Ut/Szt	3196005

Steel
Stal

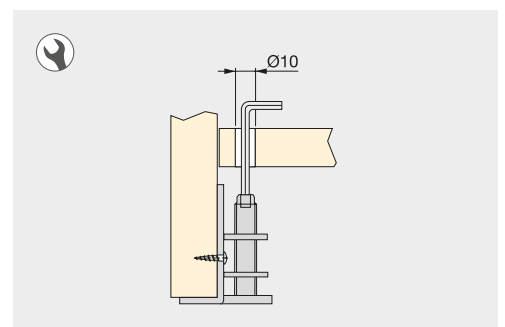
M10 circular leveller Ø23 with cover and bracket for furniture

Regulator wysokości M10 do mebli



Finishing Wykończenie	Format Format	Cod.
Zinc plated Cynkowane	120 Ut/Szt	3016805

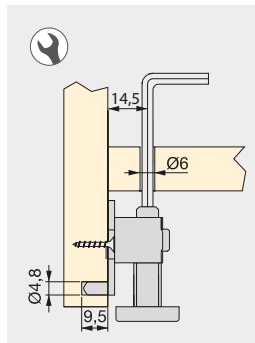
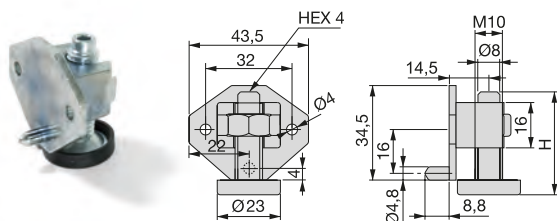
Plastic, Steel
Plastik, Stal



ADJUST INTERIOR AND EXTERIOR // REGULACJA WEWNĘTRZNA LUB ZEWNĘTRZNA

M10x22 internal leveler with inserts for furniture

Regulator wysokości M10 do mebli

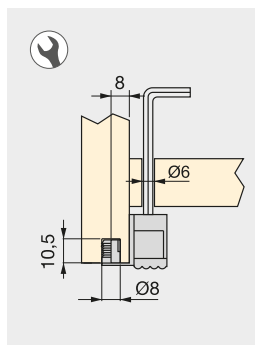
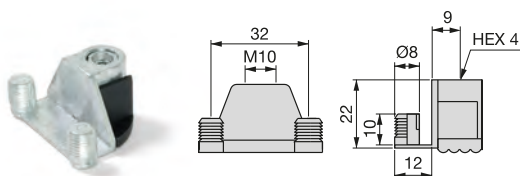


H	Finishing Wykończenie	Format Format	Cod.
38	Zinc plated Cynkowane	100 Ut/Szt	8000905
61	Zinc plated Cynkowane	100 Ut/Szt	8001005

Plastic, Steel, Zamak
Plastik, Stal, Znal

M10x38/61 internal leveler for furniture

Regulator wysokości M10 do mebli

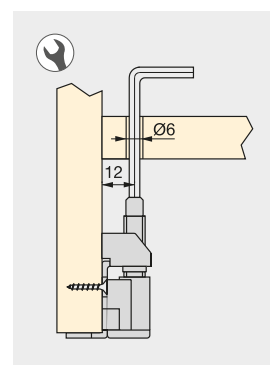
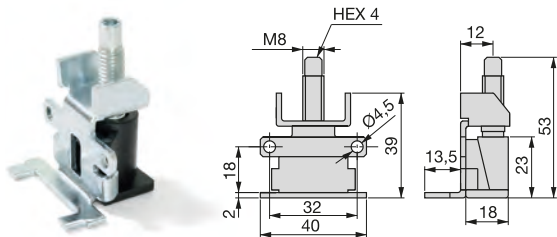


Finishing Wykończenie	Format Format	Cod.
Black plastic Czarny plastik	200 Ut/Szt	8090017

Plastic, Zamak
Plastik, Znal

M8x53 internal leveler for furniture

Regulator wysokości M8 do mebli

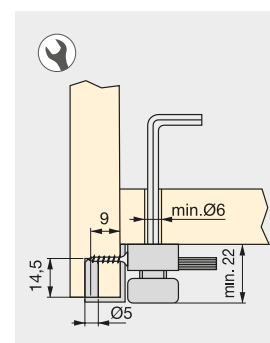
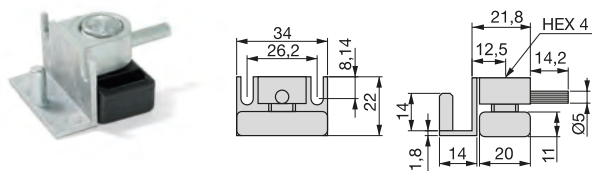


Finishing Wykończenie	Format Format	Cod.
Zinc plated Cynkowane	100 Ut/Szt	9041405

Plastic, Steel
Plastik, Stal

M10x22 internal leveler for furniture

Wewnętrzny regulator wysokości do mebli

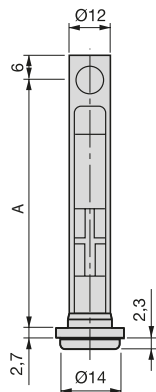


Finishing Wykończenie	Format Format	Cod.
Black plastic Czarny plastik	200 Ut/Szt	8069417

Plastic, Zamak
Plastik, Znal

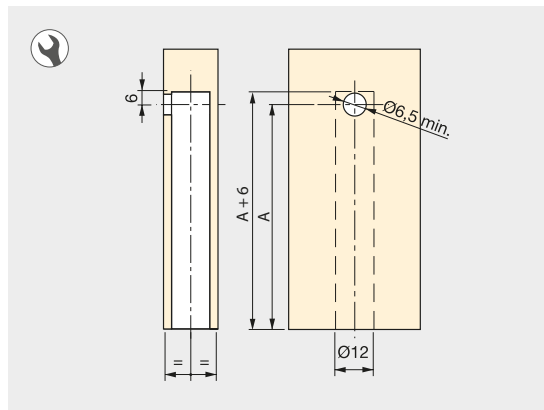
Ledown circular leveler Ø14 for furniture

Ledown do mebli



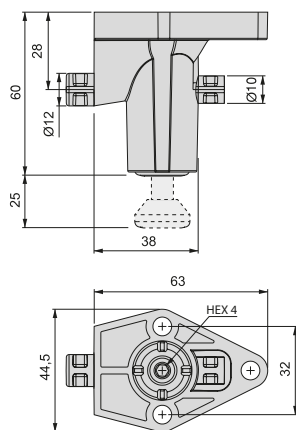
A	Finishing Wykończenie	Format Format	Cod.
70	Zinc plated Cynkowane	150 Ut/Szt	3008305

Plastic, Steel, Zamak
Plastik, Stal, Znak



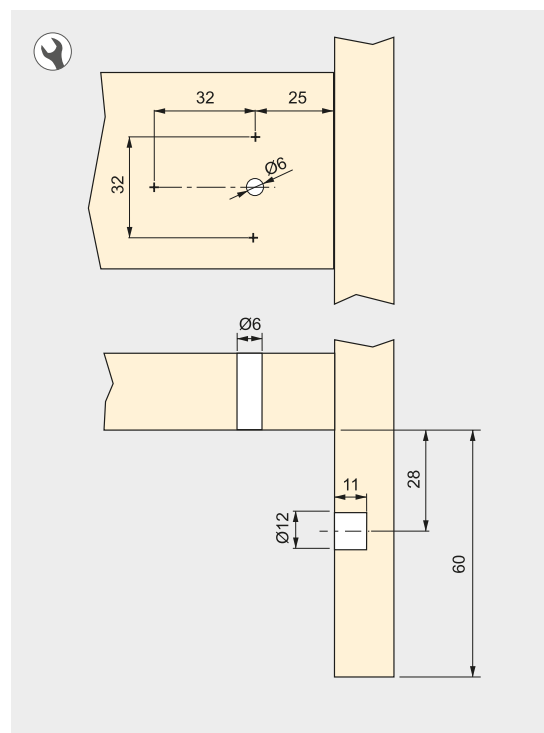
Leveller Rostro

Regulator Rostro



Finishing Wykończenie	Format Format	Cod.
Black plastic Czarny plastik	25 Ut/Szt	4010817

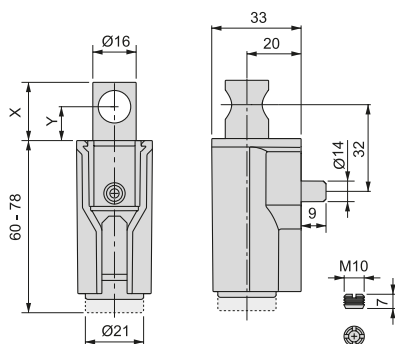
Plastic
Plastik



ADJUST INTERIOR AND EXTERIOR // REGULACJA WEWNĘTRZNA LUB ZEWNĘTRZNA

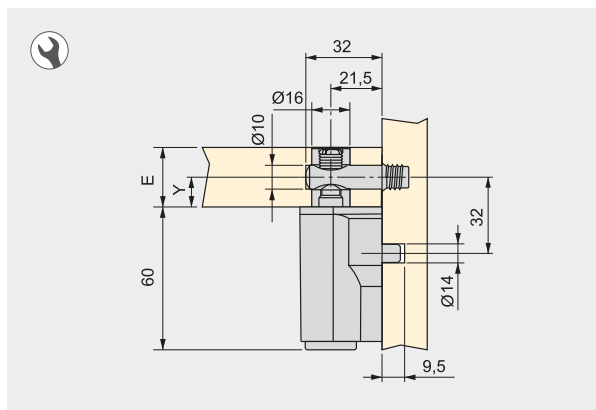
Leveler for Escac $\varnothing 16$

Regulator do Escac $\varnothing 16$



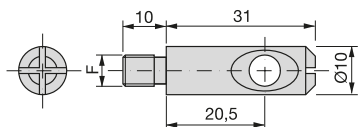
X	Y	Finishing Wykończenie	Format Format	Cod.
24	12,5	Zinc plated Cynkowane	100 Ut/Szt	4007505

Plastic, Steel, Zamak
Plastik, Stal, Znal



Bolt

Trzpień O cynkowany

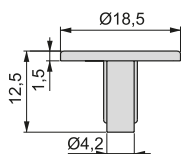


F	Finishing Wykończenie	Format Format	Cod.
M6	Zinc plated Cynkowane	1000 Ut/Szt	8194805

Steel
Stal

Covercap for Escac $\varnothing 16$

Zaślepka do Escac $\varnothing 16$



Finishing Wykończenie	Format Format	Cod.
White plastic Biały plastik	2000 Ut/Szt	4007715

Plastic
Plastik

PATAS DE MESA

PATAS DE MESA



TABLE LEGS // NOGI STOŁOWE

Motorised height-adjustable table

Biurko o regulowanej wysokości

Finishing Wykończenie	Format Format	Cod.
White painted Malowane na biało	1 Ut/Szt	2009112
Black painted Malowane na czarno	1 Ut/Szt	2009114

Steel
Stal

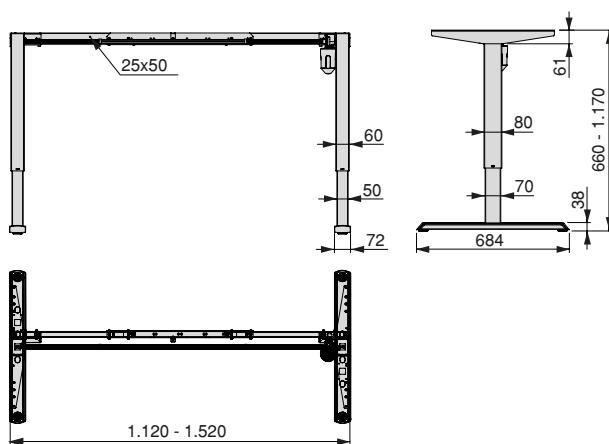






Table legs // Nogi stolowe

TABLE LEGS // NOGI STOŁOWE

Set of rectangular Square legs for tables

Komplet nóg stołowych prostokątnych Square



A	Height Wysokość	N° pieces Liczba elementów	Finishing Wykończenie	Format Format	Cod.
600	720	2 units 2 sztuk	White painted Malowane na biało		1 LOT/Partia 2040012
800	720	2 units 2 sztuk	White painted Malowane na biało		1 LOT/Partia 2040112
600	720	2 units 2 sztuk	Black painted Malowane na czarno		1 LOT/Partia 2040014
800	720	2 units 2 sztuk	Black painted Malowane na czarno		1 LOT/Partia 2040114

Steel
Stal

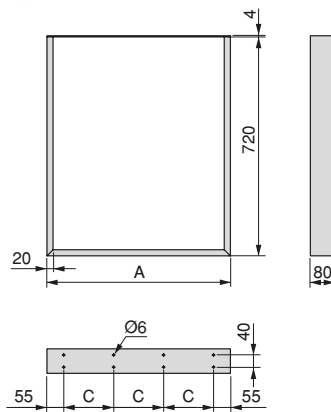




TABLE LEGS // NOGI STOŁOWE

Set of Cross legs for tables

Komplet nóg stołowych Cross

Height Wysokość	N° pieces Liczba elementów	Finishing Wykończenie	Format Format	Cod.
695	2 units 2 sztuk	White painted Malowane na biało	 1 LOT/Partia	2040212
695	2 units 2 sztuk	Black painted Malowane na czarno	 1 LOT/Partia	2040214

Steel
Stal

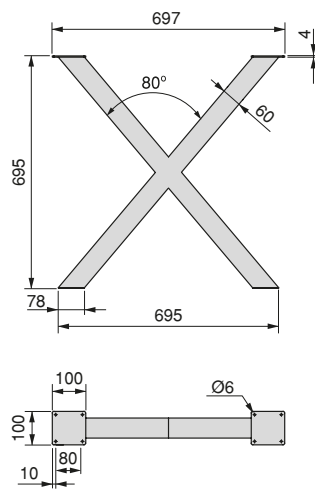




Table legs // Nogi stolowe

TABLE LEGS // NOGI STOŁOWE

Set of 3-rod Hairpin legs for tables

Komplet nóg stołowych Hairpin z 3 prętów

Height Wysokość	N° pieces Liczba elementów	Finishing Wykończenie	Format Format	Cod.
710	4 units 4 sztuk	White painted Malowane na biało	 1 LOT/Partia	2040412
710	4 units 4 sztuk	Black painted Malowane na czarno	 1 LOT/Partia	2040414

Steel
Stal

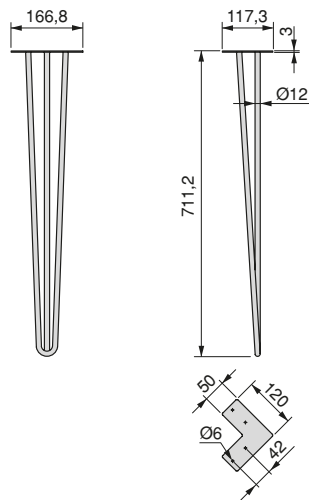


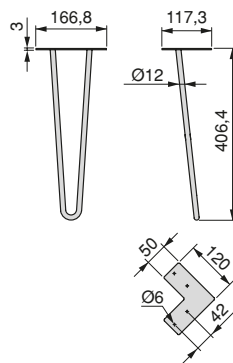
TABLE LEGS // NOGI STOŁOWE

Set of 2 rod Hairpin legs for tables

Komplet nóg stołowych Hairpin z 2 prętów


Height Wysokość	N° pieces Liczba elementów	Finishing Wykończenie	Format Format	Cod.
400	4 units 4 sztuk	White painted Malowane na biało	 1 LOT/Partia	2040312
400	4 units 4 sztuk	Black painted Malowane na czarno	 1 LOT/Partia	2040314

Steel
Stal

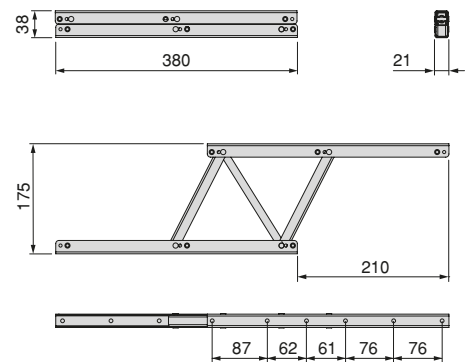


Set of 2 lift-up mechanisms for coffee tables

Zestaw dwóch podnośników do stolików

N° pieces Liczba elementów	Finishing Wykończenie	Format Format	Cod.
2 units 2 sztuk	Black painted Malowane na czarno	 1 LOT/Partia	4014414

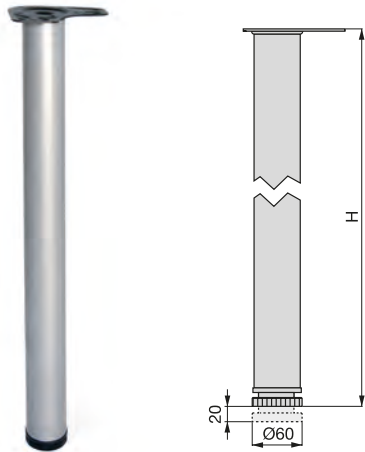
Steel
Stal



60 LEGS // NOGI 60

D. 60 mm Table legs in steel

Nogi stołu D. 60 mm ze stali



Diametre Średnica	H	N° pieces Liczba elementów	Finishing Wykończenie	Format Format	Cod.
60	710	4 units 4 sztuk	Chrome plated Chromowane		1 LOT/Partia 2034511
60	830	4 units 4 sztuk	Chrome plated Chromowane		1 LOT/Partia 2034211
60	870	1 unit 1 sztuka	Chrome plated Chromowane		1 Ut/Szt 3048011
60	710	4 units 4 sztuk	White painted Malowane na bialo		1 LOT/Partia 2034512
60	710	4 units 4 sztuk	Black painted Malowane na czarno		1 LOT/Partia 2034514
60	870	1 unit 1 sztuka	Black painted Malowane na czarno		1 Ut/Szt 3048014
60	710	4 units 4 sztuk	Silver painted Malowane aluminium		1 LOT/Partia 2034525
60	830	4 units 4 sztuk	Silver painted Malowane aluminium		1 LOT/Partia 2034225
60	870	1 unit 1 sztuka	Silver painted Malowane aluminium		1 Ut/Szt 3048025
60	710	4 units 4 sztuk	Satin finished nickel Nikiel satynowy		1 LOT/Partia 2034551
60	830	4 units 4 sztuk	Satin finished nickel Nikiel satynowy		1 LOT/Partia 2034251
60	870	1 unit 1 sztuka	Satin finished nickel Nikiel satynowy		1 Ut/Szt 3048051

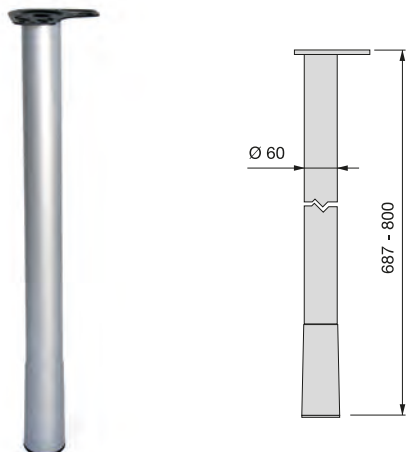


Steel
Stal



Conus table leg, D. 60 mm, Steel

Nogi stołowe, średnica 60 mm, stal, Conus



Finishing Wykończenie	Format Format	Cod.
Silver painted Malowane aluminium		1 Ut/Szt 3068925

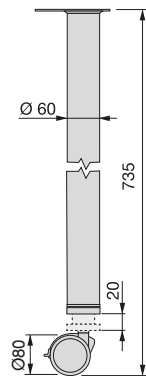
Plastic, Steel
Plastik, Stal

Table legs // Nogi stolowe

60 LEGS // NOGI 60

Adjustable legs with wheel and brake D. 60 mm

Nogi stołowe, średnica 60 mm, kółko z hamulcem



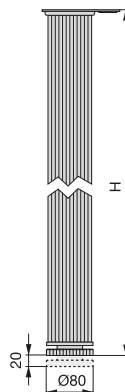
Finishing Wykończenie	Format Format	Cod.
Silver painted Malowane aluminium	1 Ut/Szt	3061625

Steel
Stal



Adjustable table leg, D. 80 mm, Aluminium

Regulowana noga do stołu D. 80 mm z aluminium



Diametre Średnica	H	Finishing Wykończenie	Format Format	Cod.
80	710	Matt anodized Anodyzowany mat	1 Ut/Szt	3112462

Aluminium
Aluminium

FITWID LEGS // NOGI FITWID

Adjustable table leg Fitwid

Noga stołowa Fitwid, kwadratowa, regulowana

H	Finishing Wykończenie	Format Format	Cod.
710	Matt anodized Anodyzowany mat	1 Ut/Szt	3245662
830	Matt anodized Anodyzowany mat	1 Ut/Szt	3245862

Aluminium
Aluminium

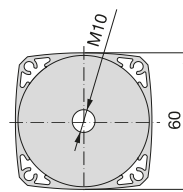
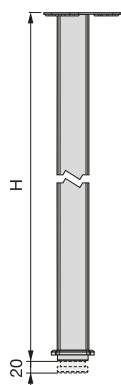
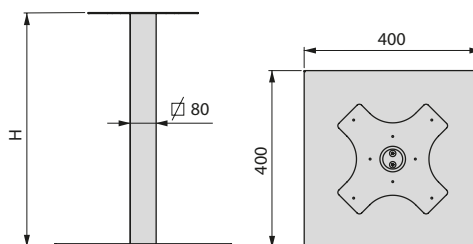


Table leg Hera - Duplo

Nogi stołowe Hera - Duplo

Description Opis	H	Finishing Wykończenie	Format Format	Cod.
Base Hera Base Hera	-	Matt anodized Anodyzowany mat	1 Ut/Szt	3241062
Column Column	725	Matt anodized Anodyzowany mat	1 Ut/Szt	3241262

Aluminium, Steel
Aluminium, Stal



RUEDAS RODAS



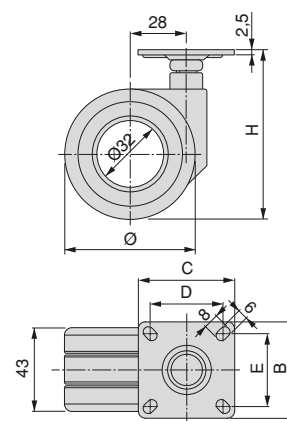
DECORATIVE CASTORS // KÓŁKA OZDOBNE

Hole castors kit with plate-mounted

Zestaw kółka Hole z płytą montażową

Diametre Średnica	Load Ładunek	CxB	DxE	H	Finishing Wykończenie	Format Format	Cod.
65	60 Kg	47x47	32x32	84	Black painted Malowane na czarno	1 KIT/Zestaw	2041214

Plastic, Steel
Plastik, Stal

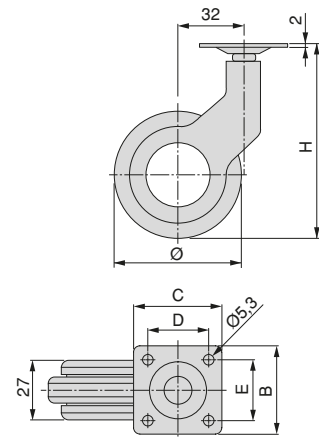


DECORATIVE CASTORS // KÓŁKA OZDOBNE

Hole 2 castors kit with plate-mounted
Zestaw kółka Hole 2 z płytą montażową

Diametre Średnica	Load Ładunek	CxB	DxE	H	Finishing Wykończenie	Format Format	Cod.
50	30 Kg	42x42	32x32	92,5	Black painted Malowane na czarno	1 KIT/Zestaw	2041414
50	30 Kg	42x42	32x32	92,5	Grey plastic Szary plastik	1 KIT/Zestaw	2041421

Plastic, Steel
Plastik, Stal



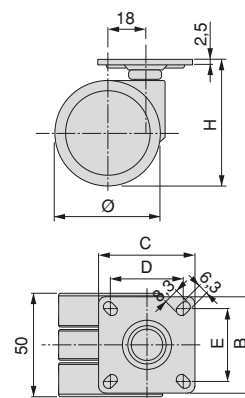
DECORATIVE CASTORS // KÓŁKA OZDOBNE

Bowl 2 castors kit with plate-mounted

Zestaw kółka Bowl 2 z płytą montażową

Diametre Średnica	Load Ładunek	CxB	DxE	H	Finishing Wykończenie	Format Format	Cod.
50	60 Kg	47x47	32,5x32,5	61,5	Transparent / not defined Przezroczyste / nieokreślone	1 Ut/Szt	2041320

Plastic, Steel
Plastik, Stal



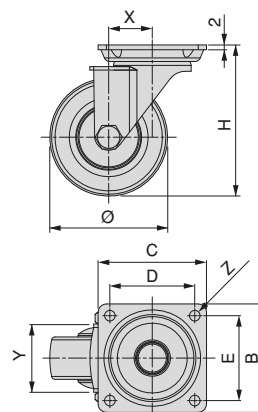
DECORATIVE CASTORS // KÓŁKA OZDOBNE

Slip 2 Red castors kit with plate-mounted

Zestaw kółka Slip 2 z płytą montażową

Diametre Średnica	Load Ładunek	CxB	DxE	H	X	Y	Z	Finishing Wykończenie	Format Format	Cod.
50	50 Kg	46x46	36x36	64	17,5	28,5	Ø4,5	Transparent / not defined Przezroczyste / nieokreślone	<input type="checkbox"/>	1 KIT/Zestaw 2041020
75	70 Kg	60x60	45x45	97	28	33	6,5x8,5	Transparent / not defined Przezroczyste / nieokreślone	<input type="checkbox"/>	1 KIT/Zestaw 2041120


Plastic, Steel
Plastik, Stal

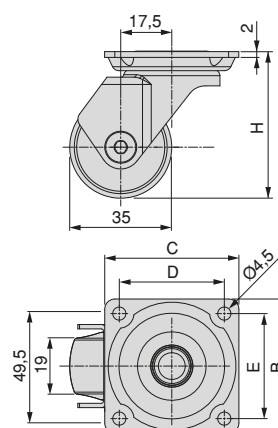


DECORATIVE CASTORS // KÓŁKA OZDOBNE

Slip 3 transparent castors kit with plate-mounted

Zestaw kółka Slip 3 z płytą montażową

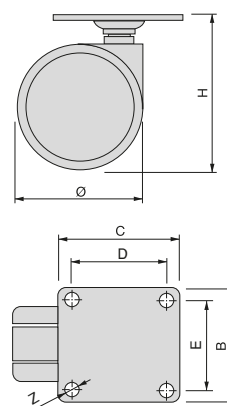
Diametre Średnica	Load Ładunek	CxB	DxE	H	Finishing Wykończenie	Format Format	Cod.
35	40 kg	42x42	36x36	49,5	Transparent / not defined Przezroczyste / nieokreślone		1 KIT/Zestaw 2041520

Plastic, Steel
Plastik, Stal

Bowl wheel kit with mounting plate

Zestaw kółek z płytką mocującą

Diametre Średnica	Load Ładunek	CxB	DxE	H	Z	Finishing Wykończenie	Format Format	Cod.
50	50 Kg	42x42	32x32	73	5,3	Grey plastic Szary plastik		1 KIT/Zestaw 2036421

Plastic, Steel
Plastik, Stal

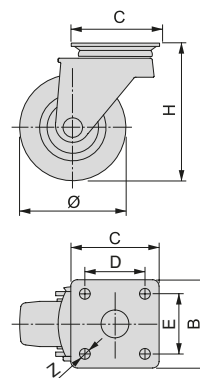
DECORATIVE CASTORS // KÓŁKA OZDOBNE

Slip wheel kit with mounting plate

Zestaw kółek ślizgowych z płytką mocującą

Diametre Srednica	Load Ladunek	CxB	DxE	H	Z	Finishing Wykończenie	Format Format	Cod.
50	35 Kg	42x42	32x32	64	4,5	Grey plastic Szary plastik	1 KIT/Zestaw	2036221
75	40 Kg	60x60	45x45	96	6,5x8,5	Grey plastic Szary plastik	1 KIT/Zestaw	2036321

Plastic, Steel
Plastik, Stal

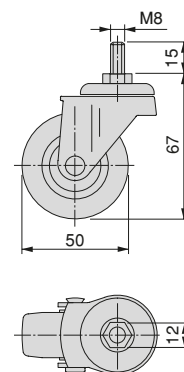


Slip wheel kit with bolt

Zestaw kółek ślizgowych mocowanych śrubą

Diametre Srednica	Load Ladunek	Model Model	Finishing Wykończenie	Format Format	Cod.
50	30 Kg	8x15 8x15	Grey plastic Szary plastik	1 KIT/Zestaw	2037121

Plastic, Steel
Plastik, Stal

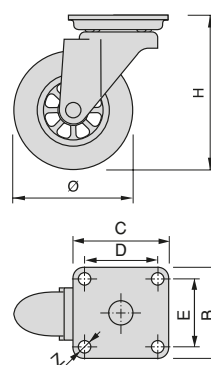


DECORATIVE CASTORS // KÓŁKA OZDOBNE

Slip Transparent wheel kit with mounting plate

Zestaw przezroczystych kółek ślizgowych z płytą mocującą

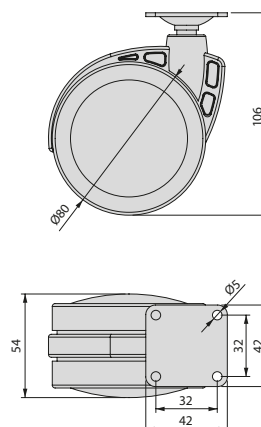
Diametre Średnica	Load Ładunek	CxB	DxE	H	Z	Finishing Wykończenie	Format Format	Cod.
50	40 kg	42x42	32x32	63	4,5	Transparent / not defined Przezroczyste / nieokreślone	<input type="checkbox"/>	1 KIT/Zestaw 2036020
75	50 kg	60x60	45x45	98	6,3x8	Transparent / not defined Przezroczyste / nieokreślone	<input type="checkbox"/>	1 KIT/Zestaw 2036120

Plastic, Steel
Plastik, Stal

Mak wheel kit with mounting plate

Zestaw Mak kółek z płytą mocującą

Diametre Średnica	Load Ładunek	Finishing Wykończenie	Format Format	Cod.
80	50 Kg	Grey plastic Szary plastik	1 KIT/Zestaw	2037921

Plastic, Steel
Plastik, Stal

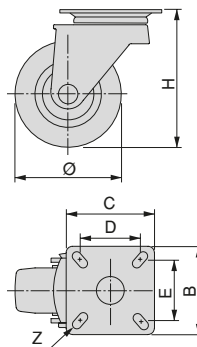
DECORATIVE CASTORS // KÓŁKA OZDOBNE

Black wheel kit with mounting plate

Zestaw czarnych kółek z płytą mocującą

Diametre Srednica	CxB	DxE	H	Z	Finishing Wykończenie	Format Format	Cod.
50	50x50	35x35	75	6,5x5,5	Black plastic Czarny plastik	1 KIT/Zestaw	2008917
75	65x65	45x45	100	6x9	Black plastic Czarny plastik	1 KIT/Zestaw	2009017

Plastic, Steel
Plastik, Stal

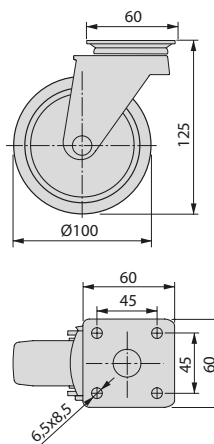


Slip 2 wheel kit with mounting plate

zestaw kółek ślizgowych 2 z płytą mocującą

Diametre Srednica	Load Ladunek	Finishing Wykończenie	Format Format	Cod.
100	70 Kg	Grey plastic Szary plastik	1 KIT/Zestaw	2003021

Plastic, Steel
Plastik, Stal

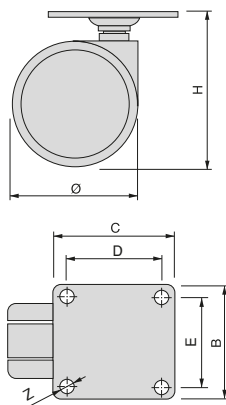


DECORATIVE CASTORS // KÓŁKA OZDOBNE

Bowl wheels with mounting plate

Zestaw kółek z płytką mocującą Bowl

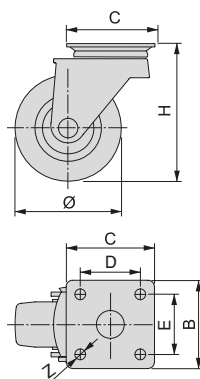
Description Opis	Diametre Średnica	Load Ladunek	CxB	DxE	H	Z	Finishing Wykończenie	Format Format	Cod.
without brake bez hamulca	50	50 Kg	42x42	32x32	73	5,3	Grey plastic Szary plastik	100 Ut/Szt	3160821
without brake bez hamulca	60	50 Kg	42x42	32x32	84	5,3	Grey plastic Szary plastik	100 Ut/Szt	3160621
with brake z hamulcem	50	50 Kg	42x42	32x32	73	5,3	Grey plastic Szary plastik	100 Ut/Szt	3160921
with brake z hamulcem	60	50 Kg	42x42	32x32	84	5,3	Grey plastic Szary plastik	100 Ut/Szt	3160721
with brake z hamulcem	75	50 Kg	50x50	38x38	97	5	Grey plastic Szary plastik	50 Ut/Szt	3160521

Plastic, Steel
Plastik, Stal

Slip castors grey-black with plate-mounted

Zestaw czarno-szarych kółek ślizgowych z płytką mocującą





Description Opis	Diametre Średnica	Load Ladunek	CxB	DxE	H	Z	Finishing Wykończenie	Format Format	Cod.
without brake bez hamulca	50	35 Kg	42x42	32x32	64	4,5	Grey plastic Szary plastik	125 Ut/Szt	2002121
with brake z hamulcem	50	35Kg	42x42	32x32	64	4,5	Grey plastic Szary plastik	100 Ut/Szt	2002221
without brake bez hamulca	75	40Kg	60x60	45x45	96	6,5x8,5	Grey plastic Szary plastik	95 Ut/Szt	2002321
with brake z hamulcem	75	40 Kg	60x60	45x45	96	6,5x8,5	Grey plastic Szary plastik	90 Ut/Szt	2002421

Plastic, Steel
Plastik, Stal

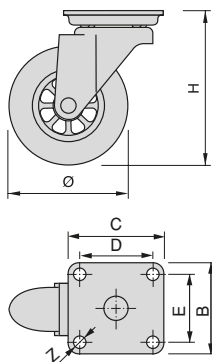
DECORATIVE CASTORS // KÓŁKA OZDOBNE

Slip Transparent wheels with mounting plate

Zestaw przezroczystych kółek ślizgowych z płytą mocującą

Description Opis	Diametre Średnica	Load Ladunek	CxB	DxE	H	Z	Finishing Wykończenie	Format Format	Cod.
without brake bez hamulca	50	40 Kg	42x42	32x32	63	4,5	Transparent / not defined Przezroczyste / nieokreślone		200 Ut/Szt 3075620
with brake z hamulcem	50	40 Kg	42x42	32x32	63	4,5	Transparent / not defined Przezroczyste / nieokreślone		200 Ut/Szt 3075720
without brake bez hamulca	75	50 Kg	60x60	45x45	98	6,3x8	Transparent / not defined Przezroczyste / nieokreślone		80 Ut/Szt 3075820
with brake z hamulcem	75	50 Kg	60x60	45x45	98	6,3x8	Transparent / not defined Przezroczyste / nieokreślone		60 Ut/Szt 3075920

Plastic, Steel
Plastik, Stal

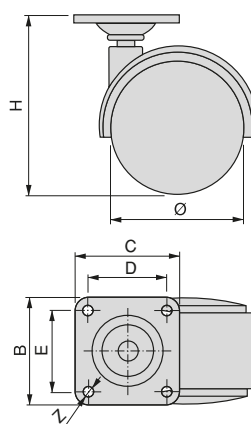


FUNCTIONAL CASTORS // FUNKCJONALNE KÓŁKA

Kit of castors for drawer units with plate

Zestaw kółek do szafek z płytą

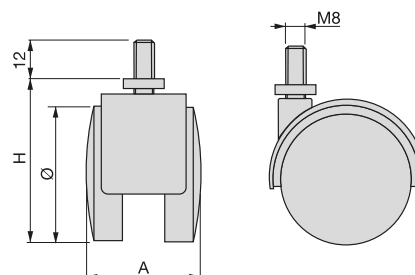
Description Opis	Diametre Średnica	Load Ładunek	CxB	DxE	H	Z	Finishing Wykończenie	Format Format	Cod.
4 without brake 4 bez hamulca	30	15 Kg	30x30	20x20	44	4,5	Black plastic Czarny plastik	1 KIT/Zestaw	2036817
2 with brake + 2 without brake 2 z hamulcem+ 2 bez hamulca	40	25 Kg	38x38	25x25	55	5,5	Black plastic Czarny plastik	1 KIT/Zestaw	2036717
2 with brake + 2 without brake 2 z hamulcem+ 2 bez hamulca	50	30 Kg	38x38	25x25	65	5,5	Black plastic Czarny plastik	1 KIT/Zestaw	2036617

Plastic, Steel
Plastik, Stal

Kit of castors for drawer units with bolts

Zestaw zestawów kołowych do szafek z trzpieniem

Description Opis	Diametre Średnica	Load Ładunek	A	H	Finishing Wykończenie	Format Format	Cod.
without brake bez hamulca	40	25 Kg	38	50	Black plastic Czarny plastik	1 KIT/Zestaw	2037817

Plastic, Steel
Plastik, Stal

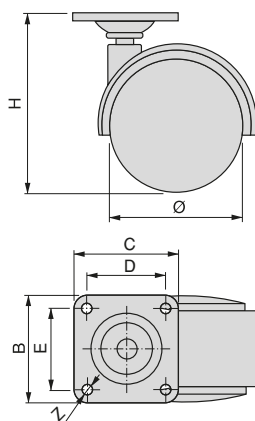
FUNCTIONAL CASTORS // FUNKCJONALNE KÓŁKA

Castors for drawer units with plate

Kółka do szafek szufladowych z płytą

Description Opis	Diametre Średnica	Load Ładunek	CxB	DxE	H	Z	Finishing Wykończenie	Format Format	Cod.
without brake bez hamulca	30	15 Kg	30x30	20x20	44	4,5	Black plastic Czarny plastik	400 Ut/Szt	3036417
without brake bez hamulca	40	25 Kg	38x38	25x25	55	5,5	Black plastic Czarny plastik	200 Ut/Szt	3036617
without brake bez hamulca	45	25 Kg	38x38	25x25	59	5,5	Black plastic Czarny plastik	200 Ut/Szt	3036717
without brake bez hamulca	50	30 Kg	38x38	25x25	65	5,5	Black plastic Czarny plastik	200 Ut/Szt	3036817
with brake z hamulcem	40	25 Kg	38x38	25x25	55	5,5	Black plastic Czarny plastik	200 Ut/Szt	3037217
with brake z hamulcem	50	30 Kg	38x38	25x25	65	5,5	Black plastic Czarny plastik	200 Ut/Szt	3037417

Plastic, Steel
Plastik, Stal

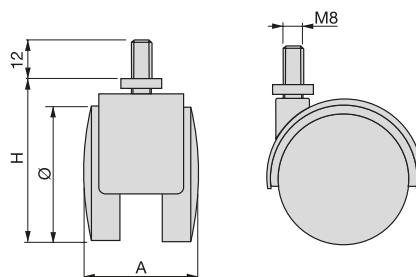


Drawer cabinet castors with bolt

Kółka do szafek szufladowych z trzpieniem

Description Opis	Diametre Średnica	Load Ładunek	A	H	Finishing Wykończenie	Format Format	Cod.
without brake bez hamulca	40	25 Kg	38	50	Black plastic Czarny plastik	200 Ut/Szt	3037817

Plastic, Steel
Plastik, Stal



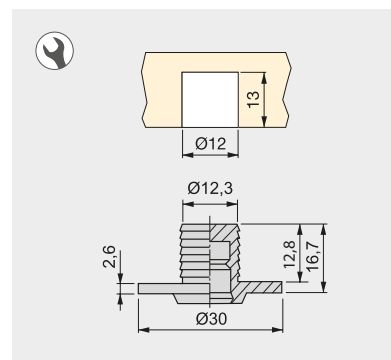
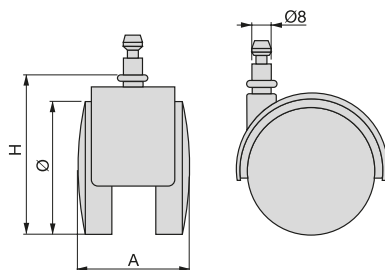
FUNCTIONAL CASTORS // FUNKCJONALNE KÓŁKA

Drawer cabinet castors with nut

Kółka do szafek szufladowych z nakrętką

Description Opis	Diametre Średnica	Load Ładunek	A	H	Finishing Wykończenie	Format Format	Cod.
without brake bez hamulca	50	45 Kg	44	63	Black plastic Czarny plastik	200 Ut/Szt	3035617

Plastic, Steel
Plastik, Stal

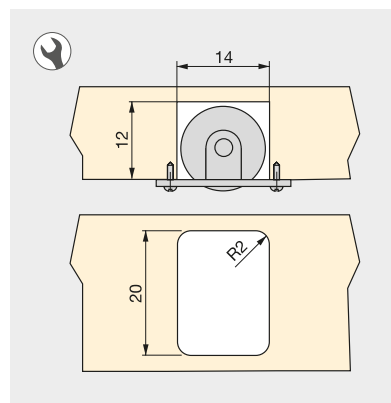
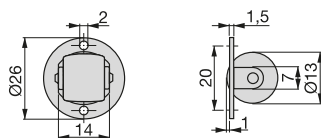


Castors for swivel top

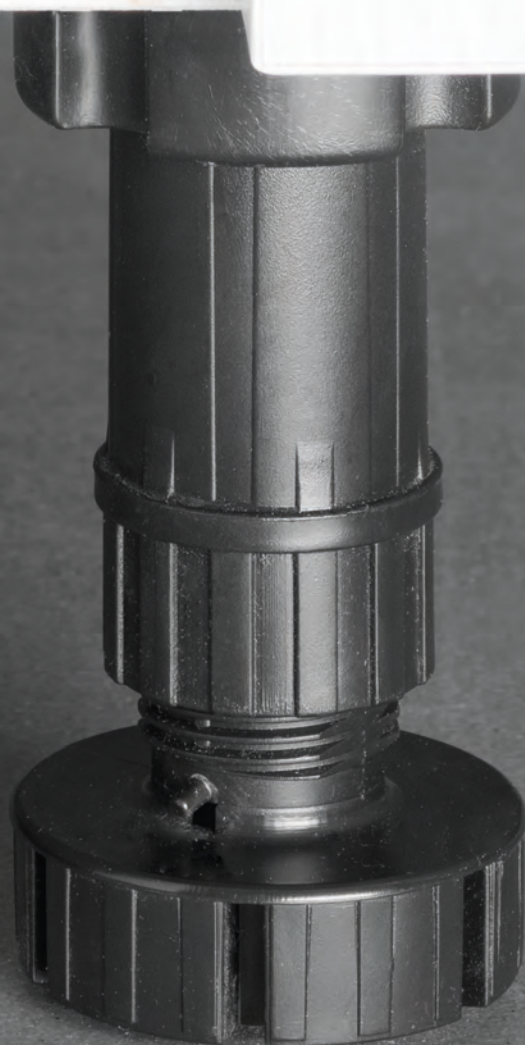
Kółka do blatu obrotowego

Finishing Wykończenie	Format Format	Cod.
Zinc plated Cynkowane	1000 Ut/Szt	3026105

Plastic, Steel
Plastik, Stal



**PIES
PÉS**



BONE FEET // NÓŻKI BONE

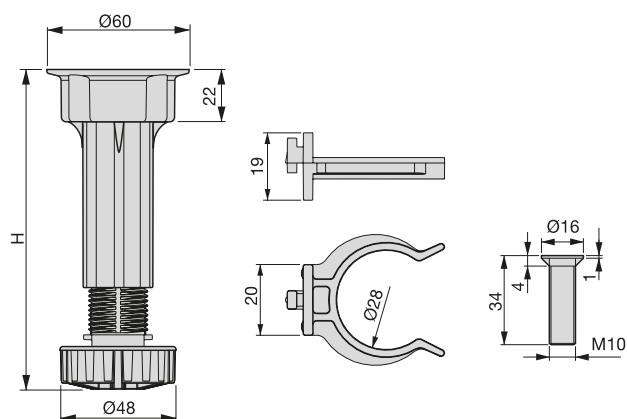
Kit levelling feet Bone for furniture

Stopka poziomująca z podstawką Bone



Height Wysokość	Finishing Wykończenie	Format Format	Cod.
100	Black plastic Czarny plastik	10 KIT/Zestaw	2032117
100	Black plastic Czarny plastik	50 KIT/Zestaw	3999517
120	Black plastic Czarny plastik	50 KIT/Zestaw	3999017
120	Black plastic Czarny plastik	10 KIT/Zestaw	2032217
150	Black plastic Czarny plastik	50 KIT/Zestaw	3999417
150	Black plastic Czarny plastik	10 KIT/Zestaw	2032317

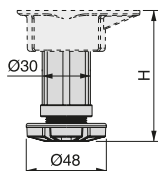
Plastic, Steel
Plastik, Stal



BONE FEET // NÓŻKI BONE

Adjustable feet Bone for furniture 60-80

Regulator wysokości Bone 60-80

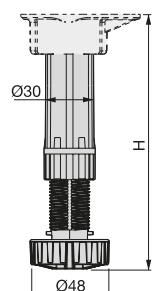


Height Wysokość	H	Finishing Wykończenie	Format Format	Cod.
60	56-66	Black plastic Czarny plastik	200 Ut/Szt	3911317
80	74-84	Black plastic Czarny plastik	200 Ut/Szt	3911417

Plastic
Plastik

Adjustable feet Bone for furniture 100-150

Regulator wysokości Bone 100-150

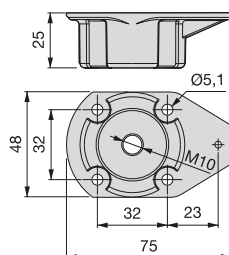


Height Wysokość	H	Finishing Wykończenie	Format Format	Cod.
100 - 120	98-140	Black plastic Czarny plastik	200 Ut/Szt	3911817
120 - 150	118-160	Black plastic Czarny plastik	200 Ut/Szt	3911917
150 - 165 - 180	148-190	Black plastic Czarny plastik	200 Ut/Szt	3912017

Plastic
Plastik

Mounting base with screw for Bone Feet

Podstawka montażowa pod śrubę do nóżek Bone



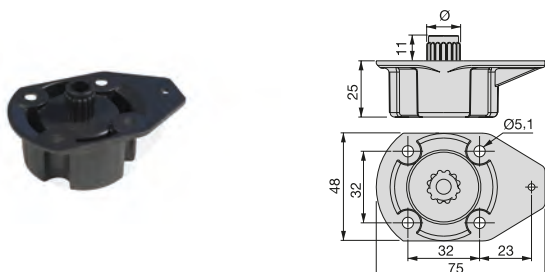
Finishing Wykończenie	Format Format	Cod.
Black plastic Czarny plastik	200 Ut/Szt	3912117

Plastic
Plastik

BONE FEET // NÓŻKI BONE

Direct base mounting for Bone Feet

Bezpośrednia podstawa montażowa do nóżek Bone

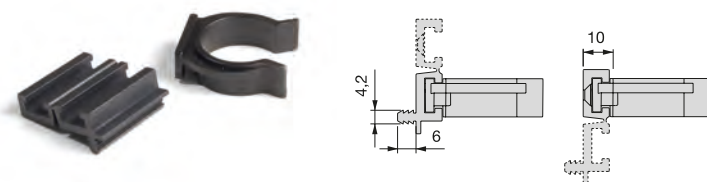


Diametre Średnica	Drilling diameter Średnica otworu wierconego	Finishing Wykończenie	Format Format	Cod.
12.5	12	Black plastic Czarny plastik	200 Ut/Szt	3912217
13.5	13	Black plastic Czarny plastik	200 Ut/Szt	3913217
15.5	15	Black plastic Czarny plastik	200 Ut/Szt	3913117
16.5	16	Black plastic Czarny plastik	200 Ut/Szt	3912417

Plastic Plastik

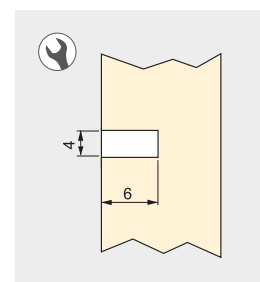
Mounting clip direct-screw for Bone Feet

Klips cokołu. Przykręcane / Bezpośrednie mocowanie do nóżek Bone



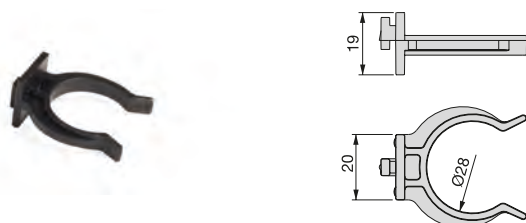
Finishing Wykończenie	Format Format	Cod.
Black plastic Czarny plastik	200 KIT/Zestaw	3912917

Plastic Plastik



Clip for plinth Line 2 and Plasline 2 for Bone Feet

Klips do cokołów Noline i Plasline do nóżek Bone



Finishing Wykończenie	Format Format	Cod.
Black plastic Czarny plastik	200 Ut/Szt	3913017

Plastic Plastik

Screw M10 for Bone Feet

Wkręt M10 do nóżek Bone



Finishing Wykończenie	Format Format	Cod.
Zinc plated Cynkowane	200 Ut/Szt	3912605

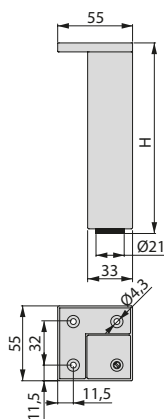
Steel Stal







SMARTFEET FEET // NÓŻKI SMARTFEET

Furniture feet Smartfeet 1

Nóżki do mebli Smartfeet 1



H	Finishing Wykończenie	Format Format	Cod.
100 - 110	Chrome plated Chromowane		20 Ut/Szt 2006011
140 - 150	Chrome plated Chromowane		16 Ut/Szt 2006111
100 - 110	White painted Malowane na biało		20 Ut/Szt 2006012
100 - 110	Black painted Malowane na czarno		20 Ut/Szt 2006014

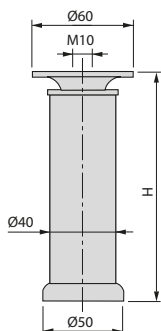
Plastic
Plastik



D40 FEET // NÓŻKI D40

Furniture feet D40 Feet

Nóżki do mebli Stopka D40

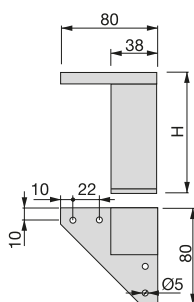


H	Finishing Wykończenie	Format Format	Cod.
140-160	Satin finished anodized Anodowane satynowe	40 Ut/Szt	3047163
160-180	Satin finished anodized Anodowane satynowe	40 Ut/Szt	3047263

Aluminium, Plastic
Aluminium, Plastik

Furniture feet Alumix 1

Nóżki do mebli Alumix 1



H	Finishing Wykończenie	Format Format	Cod.
100	Chrome plated Chromowane	20 Ut/Szt	3167511
80	Silver painted Malowane aluminium	20 Ut/Szt	3167625
100	Silver painted Malowane aluminium	20 Ut/Szt	3167525
120	Silver painted Malowane aluminium	20 Ut/Szt	3167425

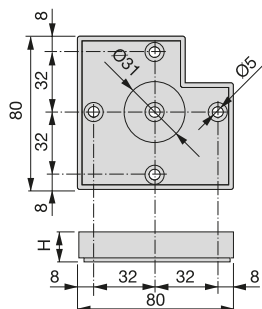
Plastic
Plastik



ALUMIX FEET // NÓŻKI ALUMIX

Alumix 7 foot for furniture

Stopka do mebli Alumix 7

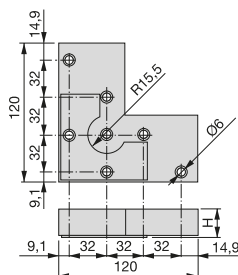


H	Finishing Wykończenie	Format Format	Cod.
15	Silver painted Malowane aluminium	20 Ut/Szt	3118525
30	Silver painted Malowane aluminium	20 Ut/Szt	3118625
45	Silver painted Malowane aluminium	20 Ut/Szt	3118725

Plastic
Plastik

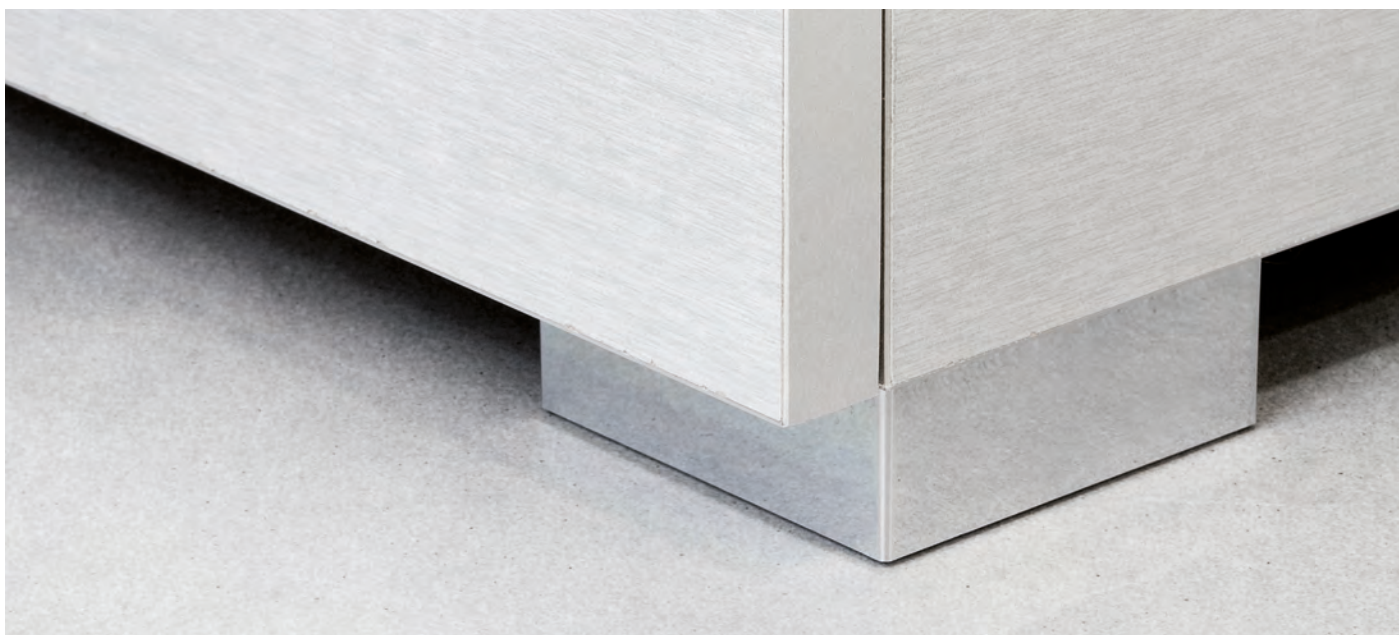
Alumix 8 foot for furniture

Stopka do mebli Alumix 8



H	Finishing Wykończenie	Format Format	Cod.
12	Silver painted Malowane aluminium	20 Ut/Szt	3118825
24	Silver painted Malowane aluminium	20 Ut/Szt	3118925

Plastic
Plastik



Sliders // Podkładki filcowe

GLIDES // PODKŁADKI FILCOWE

Slider Of plastic Ø14,5 with pin

Śliski Plastik

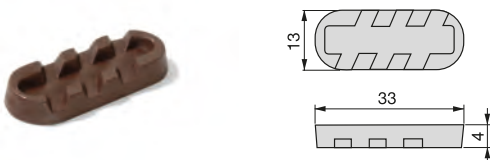


Finishing Wykończenie	Format Format	Cod.
White plastic Biały plastik	1000 Ut/Szt	9001415
Brown plastic Brązowy plastik	1000 Ut/Szt	9001416
Black plastic Czarny plastik	1000 Ut/Szt	9001417

Plastic, Steel
Plastik, Stal

Slider Of plastic glide without inserts

Śliski Plastik

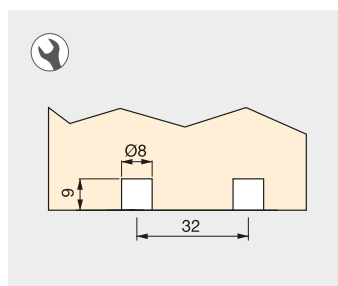
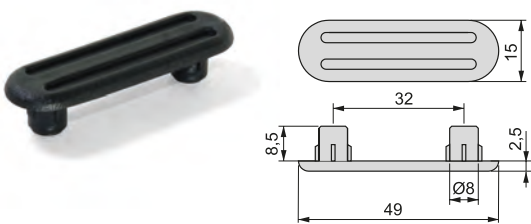


Finishing Wykończenie	Format Format	Cod.
Brown plastic Brązowy plastik	1000 Ut/Szt	9229816

Plastic
Plastik

Slider Of plastic glide with inserts

Śliski Ślizgacz z trzpieniami

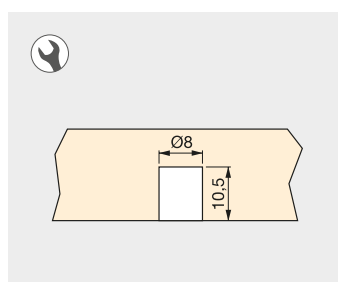


Finishing Wykończenie	Format Format	Cod.
Black plastic Czarny plastik	5000 Ut/Szt	9017517

Plastic
Plastik

Slider Of plastic Ø17,5 glide with insert

Śliski Okrągłe



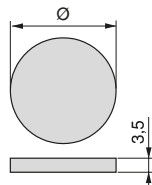
Finishing Wykończenie	Format Format	Cod.
Black plastic Czarny plastik	5000 Ut/Szt	9055817

Plastic
Plastik

ADHESIVES FELTS // SAMOPRZYLEPNE PODKŁADKI FILCOWE

Circular adhesives felts for furniture

Okrągłe filce klejące do mebli

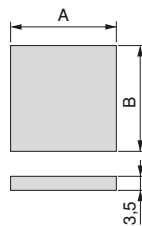
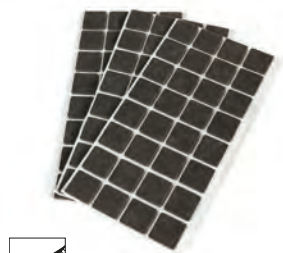


Diametre Średnica	N° pieces Liczba elementów	Finishing Wykończenie	Format Format	Cod.
16	150 units 150 jednostki	Brown plastic Brązowy plastik	1 LOT/Partia	2038016
30	63 units 63 jednostki	Brown plastic Brązowy plastik	1 LOT/Partia	2038316
34	36 units 36 jednostki	Brown plastic Brązowy plastik	1 LOT/Partia	2038416
24	108 units 108 jednostki	Brown plastic Brązowy plastik	1 LOT/Partia	2038216
20	150 units 150 jednostki	Brown plastic Brązowy plastik	1 LOT/Partia	2038116
40	36 units 36 jednostki	Brown plastic Brązowy plastik	1 LOT/Partia	2038516

Fibre
Włókno

Square adhesives felts for furniture

Kleje kwadratowe filce do mebli

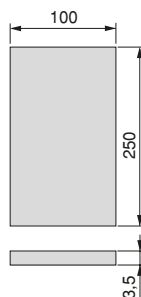


Height Wysokość	N° pieces Liczba elementów	Finishing Wykończenie	Format Format	Cod.
20	150 units 150 jednostki	Brown plastic Brązowy plastik	1 LOT/Partia	2038616
25	96 units 96 jednostki	Brown plastic Brązowy plastik	1 LOT/Partia	2038716
30	63 units 63 jednostki	Brown plastic Brązowy plastik	1 LOT/Partia	2038816

Fibre
Włókno

Rectangular adhesives felts for furniture

Filce klejące prostokątne do mebli

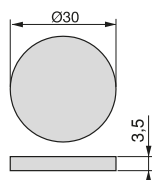


N° pieces Liczba elementów	Finishing Wykończenie	Format Format	Cod.
3 units 3 jednostki	Brown plastic Brązowy plastik	1 LOT/Partia	2038916

Fibre
Włókno

Circular adhesive felt for furniture

Okrągły filc samoprzylepny do mebli



Finishing Wykończenie	Format Format	Cod.
Brown plastic Brązowy plastik	1008 Ut/Szt	6255216

Fibre
Włókno