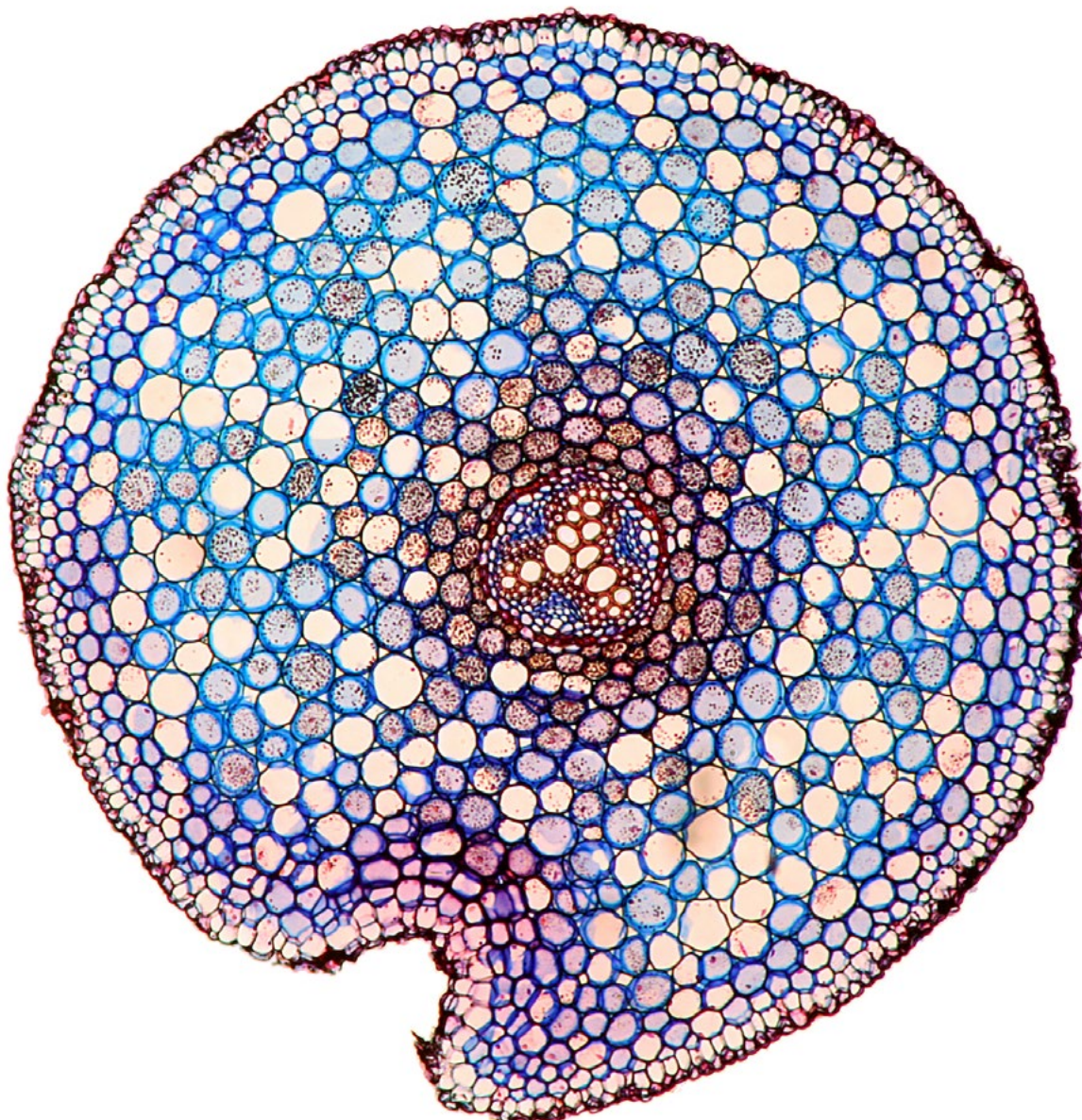




CONTEMPORARY ARCHITECTURE CAN BE COMPLETED WITH MODULAR, FUNKY OBJECTS FOR FREE PLANNING OF PLACES TO REST



L'ARCHITECTURE CONTEMPORAINE EST COMPLÉTÉE D'OBJETS MODULAIRES
ET CLAIRS POUR UNE PLANIFICATION PARTICULIÈRE DES LIEUX DE REPOS



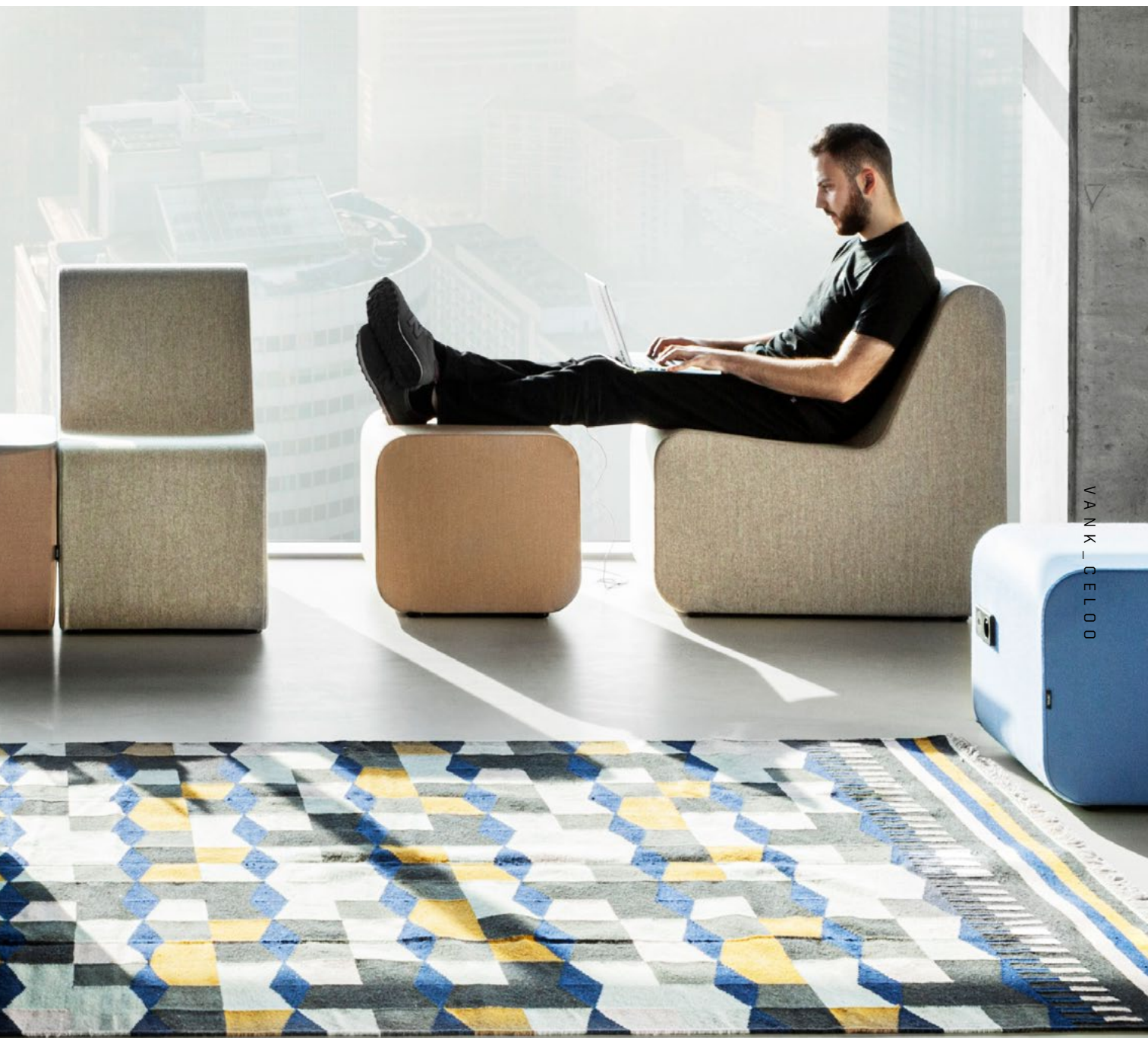
THE COLLECTION HAS BEEN CREATED WITH COWORKING
BUILDINGS, OFFICE CHILLOUT ZONES, LOUNGE AREAS, BIG
OPEN SPACES AND LOBBIES IN MIND.

LA COLLECTION A ÉTÉ CRÉÉE POUR LES BÂTIMENTS
DE COWORKING, LES ZONES DE DÉCOMPRESSION DES
BUREAUX, LES GRANDS ESPACES OUVERTS, LES HALLS
D'ENTRÉE ET LES ZONES D'ATTENTE PUBLIQUES.

IN FLEXIBLE ORGANIZATIONS WORK IS PERFORMED NOT ONLY AT TRADITIONAL DESKS



DANS LES ORGANISATIONS FLEXIBLES, LE TRAVAIL N'EST PAS EFFECTUÉ
UNIQUEMENT AUX BUREAUX TRADITIONNELS



VANK
CELOO

THE **CELOO** ECO-FRIENDLY "LOUNGE" SEATS ARE A RESPONSE TO THE NEEDS OF THOSE WHO WORK SOLO ON MOBILE DEVICES IN A RELAXING "HALF-LYING" POSITION. THE COMFORTABLE AND INFORMAL WORKING POSITION IS GOOD FOR THE SPINE AND LETS YOUR LEGS REST.

LES SIÈGES ÉCOLOGIQUES CELOO DE LA CATÉGORIE « LOUNGE » ONT ÉTÉ CRÉÉS EN RÉPONSE À LA DEMANDE DES UTILISATEURS QUI TRAVAILLENT SEULS SUR DES APPAREILS MOBILES DANS UNE POSITION DE DÉTENTE, SEMI-ALLONGÉS. LA MÉTHODE DE TRAVAIL CONFORTABLE ET INFORMELLE EST FAVORABLE À LA COLONNE VERTÉBRALE ET PERMET AUX JAMBES DE SE REPOSER.

CHILLOUT ZONES GIVE THE POSSIBILITY OF TRANSITION FROM FAST TASKS TO CREATIVE, IN A SLOW MODE

THE DISTINCTIVE, BOLD SHAPE MAKES THE POUFS MARK THEIR PRESENCE IN THE SPACE THEY'RE PART OF. THE MODULAR FURNITURE UNITS CAN ADJOIN EACH OTHER CLOSELY AND FORM ROWS OF EVEN OVER A DOZEN ELEMENTS. THEY CAN BE USED TO FORM DIVERSE FUNCTIONAL ARRANGEMENTS AND CREATE SPECIAL ZONES.

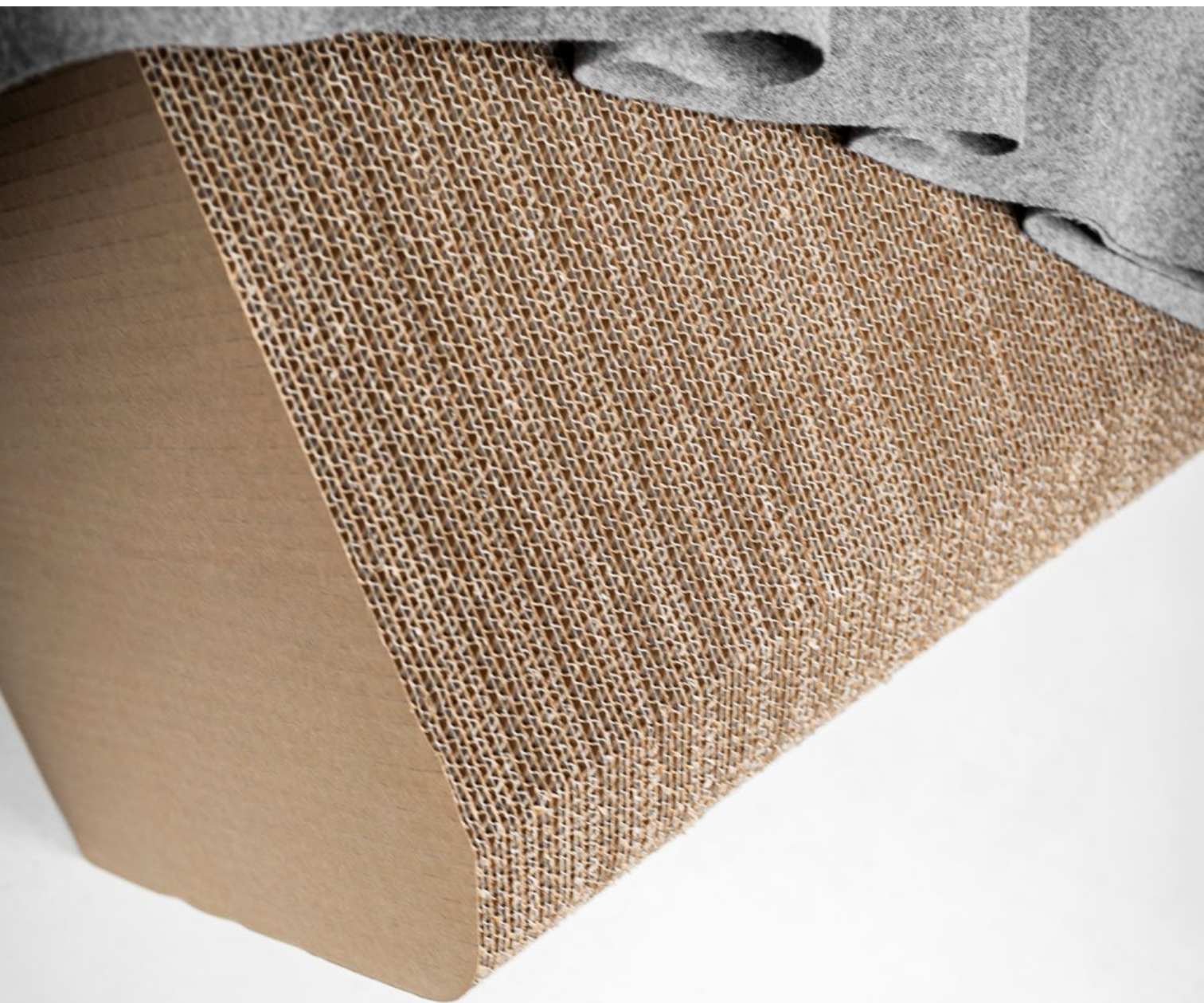
UNE FORME FORTE ET CARACTÉRISTIQUE DISTINGUE LES POUFS DANS L'ESPACE. LES MEUBLES MODULAIRES PEUVENT ÊTRE COLLÉS L'UN CONTRE L'AUTRE ET CRÉER UNE SÉQUENCE DE PLUSIEURS PIÈCES. ILS PEUVENT ÊTRE UTILISÉS POUR AMÉNAGER DES ARRANGEMENTS FONCTIONNELS SPÉCIAUX ET VARIÉS, ET DES ZONES SPÉCIALES DE DÉCOMPRESSION.



LES ZONES DE CHILLOUT DONNENT LA POSSIBILITÉ DE TRANSITION
DÈS TÂCHES RAPIDES AU TRAVAIL EN MODE LENT



GIVEN BY NATURE
CONFORT TOUT NATUREL



NEW GENERATIONS APPRECIATE THE FURNISHINGS OF THE ENVIRONMENTS IN WHICH THEY FUNCTION TO BE MANUFACTURED WITH THE CONCERN FOR THE NATURAL ENVIRONMENT. IT IS CURRENTLY ONE OF THE MAIN EXTRA-FINANCIAL INCENTIVES RECYCLED POLYESTER. POUFS ARE MADE OF ECO-FRIENDLY MATERIALS: INSIDE, THEY FEATURE BIODEGRADABLE CELLULOSE-BASED STRUCTURAL MATERIAL, AND ON THE OUTSIDE THEY'RE COVERED WITH RENEWABLE AND BIODEGRADABLE FABRICS (WOOL, LINEN) OR WITH FABRICS MADE OF RECYCLED POLYESTER.

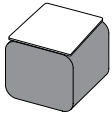
LES NOUVELLES GÉNÉRATIONS VALORISENT LES ÉQUIPEMENTS PRODUITS DANS LE RESPECT DE L'ENVIRONNEMENT. CECI EST ACTUELLEMENT L'UN DES PRINCIPAUX FACTEURS DE MOTIVATION NON SALARIALE. LES POUFS SONT RÉALISÉS DE RESSOURCES ÉCOLOGIQUES: À L'INTÉRIEUR, ILS SONT FAITS À PARTIR DE MATÉRIAUX DE CONSTRUCTION BIODÉGRADABLES À BASE DE CELLULOSE ; À L'EXTÉRIEUR, ILS SONT FABRIQUÉS À PARTIR DE TISSUS RENOUVELABLES ET BIODÉGRADABLES (LAINE, LIN) OU DE TISSUS EN POLYESTER RECYCLÉ.



THE LARGER POUFS ARE DESIGNED FOR CONVENIENT WORK WITH A LAPTOP, FOR BROWSING THE WEB USING A SMARTPHONE OR FOR READING IN AN OFFICE DURING A RELAXATION BREAK. THE SMALLER ONES CAN BE USED AS FOOTRESTS OR STOOLS. TO MAKE A COFFEE TABLE, A TOP IS ATTACHED TO THE LOW POUF. BOTH BIG AND SMALL POUF CAN BE ORDERED WITH A MEDIAPORT FIXED IN THE FRONT SIDE OF THE SEATING.

DES POUFS PLUS GRANDS SONT UTILISÉS POUR TRAVAILLER CONFORTABLEMENT AVEC VOTRE ORDINATEUR PORTABLE PLUS LONGTEMPS, POUR NAVIGUER SUR VOTRE SMARTPHONE OU POUR LIRE UN MAGAZINE PENDANT UNE PAUSE DE DÉTENTE. DES POUFS PLUS PETITS SERVENT DE REPOSE-PIED OU DE TABOURET. IL SUFFIT DE MONTER UNE PLANCHE SUR UN POUF POUR DISPOSER D'UNE TABLE. LES POUFS BAS ET HAUTS PEUVENT ÊTRE ÉQUIPÉS D'UN MEDIAPORT MONTÉ À L'AVANT DU SIÈGE.

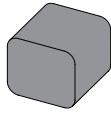
COFFEE TABLE



CE 050540

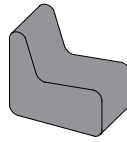
dimensions	overall
height	46
depth	50
width	50

POUFS



CE 050050

dimensions	overall	inside
height	45	45
depth	50	50
width	50	50



CE 080100

dimensions	overall	inside
height	45	81
depth	50	50
width	50	50



FABRICS TISSUS

FELICITY



PATINA



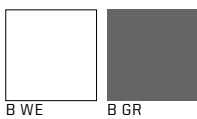
BLAZER



SYNERGY



TABLE TOP PLANCHER DE TABLE



Kontakt na dodavatel nábytku



MintiGa systema s.r.o.
Nové sady 988/2
602 00, Brno

Mail: obchod@mintiga.cz
Tel: 724 124 042

Společnost vedená u Krajského soudu Brno
IČO: 10838082
DIČ: CZ10838082



Tiny 40 - příčkový systém využitý pro menší kancelář